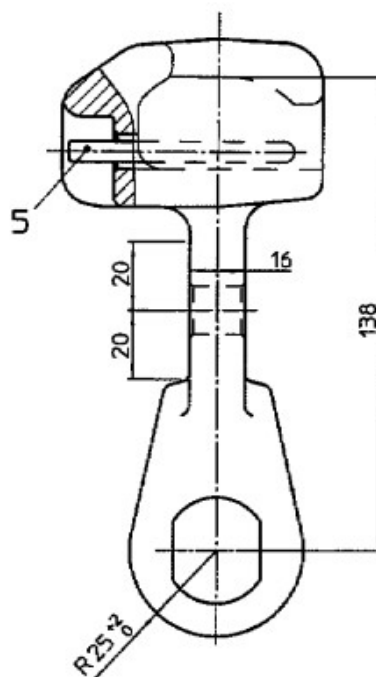
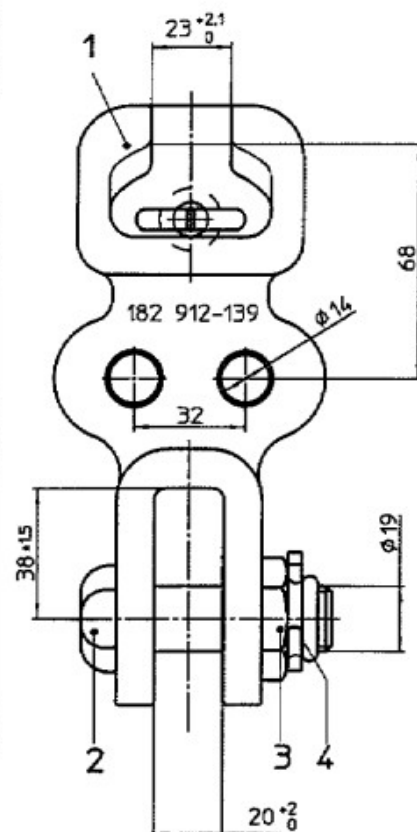


Alle Masse in kg
All Dimensions in mm

FINAL



Specified minimum failing load	I _{thN}	Mass (approx)
Spezifizierte mindest Bruchlast		Gewicht (zirka)
210 kN	40 kA/1sec	1.85 kg

Material:

Steel, drop forged - hot dip galvanized

- Tensile strength max. 820 N/mm²
- Elongation minimum 16%
- Ball coupling size acc. to IEC 120/20

Tolerances:

Dimension without specified tolerances up to and including 35mm $\pm 0,7$ mm and over 35mm $\pm 2\%$.


Werkstoff:

Stahl, geschmiedet - feuerverzinkt

- Zugfestigkeit max. 820 N/mm²
- Bruchdehnung minimum 16%
- Klöppelmasse nach IEC 120/20

Toleranzen:

Masse ohne Toleranzangaben bis 35mm $\pm 0,7$ mm und über 35mm $\pm 2\%$.

1	Cotter pin	5	stain.steel				
1	Split pin	4	stain.steel				
1	Grooved nut	3	d.f.s	h.d.g			
1	Bolt ø19	2	d.f.s	h.d.g			
1	Socket clevis	1	d.f.s	h.d.g			
Stock Quantity	Gegenstand Specification	Pos. Item	Material Material	Oberfläche Surface	Mod-oder Art/Nr. Mod-oder Art/Nr.	Bemerkungen Notes	
SOCKET CLEVIS							
				Massstab Scale	Gezeichnet/Designed	04.12.03	ha
				NTS	Geändert/Changed	27.06.08	mah
				Geprüft/Checked	28.07.09	mah	
				Suchbegriff			
				Ersetzt für/Substitute for	And.-nr. Modification	A5457	
						Index 03	
PFISTERER SEFAG AG CH-6102 Malters				Draht Nr. Page No.	182 912-139		
				1			

Kontrollen Sie PFISTERER SEFAG AG Zeichnung und Prüfung
dieser Zeichnung nicht genehmigt, bevor nicht ausgedruckt
zugelassen. Alle Rechte vorbehalten. Diese Zeichnung wurde
elektronisch erstellt und besitzt keine Unterschrift. Sie wird
nicht mehr geändert werden.

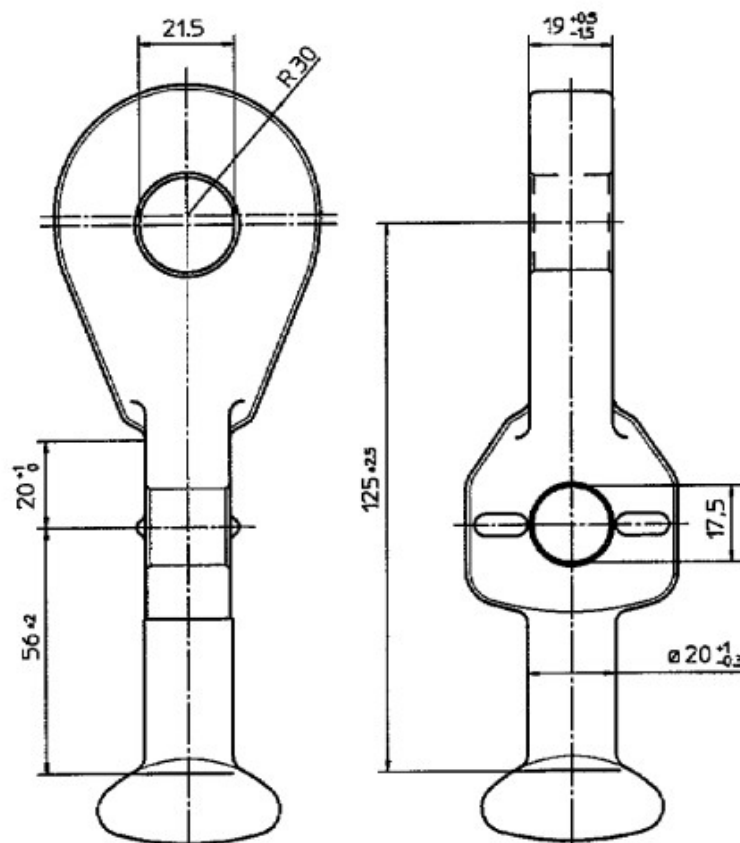
Procedures apply to PFISTERER SEFAG AG
company engineering. All rights reserved.
This drawing is a computer product. Signature in
digital form is required. No manual modification permitted.

Alle Masse in mm
All Dimensions in mm

Entwurf von PFISTERER SEFA AG, Herstellung und Vertrieb
des Produktes nach gezeichneten Zeichnungen
Inhaltend: eine Anzahl von Zeichnungen, die
den Aufbau, die Funktion und die Eigenschaften des
Produktes zeigen.

Entwurf von PFISTERER SEFA AG, Herstellung und Vertrieb
des Produktes nach gezeichneten Zeichnungen
Inhaltend: eine Anzahl von Zeichnungen, die
den Aufbau, die Funktion und die Eigenschaften des
Produktes zeigen.

FINAL



Specified minimum failing load	I thN	Mass (approx.)
Spezifizierte mindest Bruchlast		Gewicht (zirka)
210 kN	50 kA/1sec	0,95 kg

Material:

- Steel, drop forged - hot dip galvanized
- Tensile strength max. 820 N/mm²
- Elongation minimum 16%
- Arc Fitting connection acc. DIN 48068
- Ball coupling size acc. to IEC 120/20

Tolerances:

Dimension without specified tolerances up to and including 35mm ±0,7mm and over 35mm ±2%.

Werkstoff:

- Stahl, geschmiedet - feuerverzinkt
- Zugfestigkeit max. 820 N/mm²
- Bruchdehnung minimum 16%
- Schutzarmaturenbefestigung nach DIN 48068
- Kloppelmasse nach IEC 120/20

Toleranzen:

Masse ohne Toleranzangaben bis 35mm ±0,7mm und über 35mm ±2%.

Stück Quantity	Gegenstand Specification	Pos. Item	Material	Oberfläche Surface	Mod.-oder Mod.-or Art.Nr.	Bemerkungen Notes
	BALL EYE - TWISTED KLOEPPELOESE - GEDREHT			Hersteller Scale	Gezeichnet Designed	26.11.03 ROF
					Geändert Changed	09.02.06 dab
					Geprüft Checked	23.01.07 mof
					Gezeichnet ing	
	Ersetzt für/Substitute for US 681003				And.-Nr. Modification	E4238
						Index 03
	PFISTERER SEFA AG CH-8102 Matters				Blatt Nr. Page No.	182 906-246
						1